

Mémoire présenté au Comité permanent de la condition féminine (FEWO)



chfa[®] 

Santé Canada doit **mettre un terme** aux changements réglementaires prévus en ce qui concerne les produits de santé naturels (PSN) et **revoir** ses priorités en se basant sur des consultations appropriées avec les intervenants clés, pour veiller à ce que le cadre sur les PSN soit éclairé, équilibré et dans **l'intérêt supérieur** des Canadiens.



À propos de l'ACAS

L'Association canadienne des aliments de santé (ACAS) est la plus grande organisation canadienne consacrée aux produits de santé naturels et biologiques. Nos membres comprennent plus de 1 000 entreprises à l'échelle du Canada, notamment des fabricants, des détaillants, des grossistes, des distributeurs et des importateurs de produits de santé naturels (PSN).

L'industrie des PSN est une industrie de **5,5 millions de dollars** qui soutient plus de **54 000 emplois** (dont bon nombre dans des petites et moyennes entreprises).

En tenant compte de l'ensemble de la chaîne d'approvisionnement et de l'accroissement des dépenses, on estime son empreinte totale à **11 milliards de dollars du PIB**.

À propos de l'industrie

- On ne connaît pas le nombre exact d'entreprises de PSN appartenant à des femmes ou dirigées par des femmes, mais **17 % des entreprises qui prendront part à la prochaine foire commerciale de l'ACAS sont détenues par des femmes.**
- Les femmes sont également le moteur derrière l'industrie des ventes directes au Canada, où **84 % des vendeurs canadiens s'identifient comme femme** et les PSN représentent **29 % de leurs ventes.**
- Les entreprises de PSN appartenant à des femmes demeurent des **chefs de file pour répondre aux besoins des femmes en matière de santé.**

**En raison de
changements
réglementaires,
l'industrie des
PSN vit
actuellement
une crise.**



Changements réglementaires

- De nouvelles exigences rigides en matière d'étiquetage entreront en vigueur en juin 2025
- Les frais proposés sur les produits de santé naturels (recouvrement des coûts) entreraient en vigueur en avril 2025
- En 2023, les pouvoirs législatifs liés aux produits pharmaceutiques ont été étendus aux PSN dans le cadre du projet de loi C-47

Les frais de recouvrement des coûts proposés auraient de vastes répercussions.

- L'analyse comparative entre les sexes est fortement recommandée lors de l'élaboration de règlements, mais Santé Canada n'a pas suivi la directive du Cabinet sur la réglementation, ce qui aura une incidence directe sur les entreprises appartenant à des femmes, ainsi que sur les consommateurs.
- Une grande part de ces frais servira à la future infrastructure réglementaire, ce qui fait de ces frais une taxe illégale.





Incidence sur l'industrie

Une analyse indépendante* de l'industrie a révélé ce qui suit :

- **83 %** des intervenants de l'industrie **auront du mal** à absorber les **coûts** liés aux changements législatifs.
- **76 %** des intervenants de l'industrie indiquent qu'il est **très probable que des produits cesseront d'être vendus au Canada.**

- **66 %** affirment que cela aura une incidence négative sur l'emploi, ce qui se traduira par des **pertes d'emploi** dévastatrices.

* Données tirées d'une analyse réalisée par Deloitte sur les changements en matière d'étiquetage (publiée avant les propositions de recouvrement des coûts).

Il y a de graves conséquences pour les petites et moyennes entreprises.

Les intervenants de l'industrie soutiennent que cette réglementation les pousse à envisager **la fin de leurs opérations** au Canada.

En termes simples,
1 entreprise sur 5
risque de fermer.



Conséquences pour les consommateurs

Alors que la crise des soins de santé prend de l'ampleur, les Canadiens sont de plus en plus soucieux de leur santé et comptent sur les PSN pour répondre à leurs besoins quotidiens en matière de santé et de bien-être.

- Plus de **80 %** des Canadiens utilisent des PSN.
- Selon Statistique Canada, les femmes sont **plus susceptibles** d'utiliser des PSN pour gérer leur santé et leur bien-être.
- **99 %** des personnes qui utilisent des PSN au Canada croient que ces produits sont **sûrs** et **accessibles**.

La réglementation proposée **retirera** des produits sur lesquels les Canadiens comptent, **limitera** l'accès à des produits sûrs et fiables qui favorisent la santé et le bien-être.

Nous nous préoccupons de la sécurité des Canadiens. Une analyse indépendante sur l'innocuité des PSN commercialisés au Canada a révélé que les PSN ont un profil d'innocuité **acceptable** et à **faible risque** comparativement aux produits pharmaceutiques ou dispositifs médicaux.





La réglementation proposée par Santé Canada se traduira toutefois par **une hausse des prix, une baisse de la disponibilité** de produits canadiens conformes aux lois et une augmentation de **produits étrangers non homologués** dont les effets secondaires sont inconnus et n'ont fait l'objet d'aucun test. Cela pourrait avoir de **graves conséquences** sur la santé et le bien-être des Canadiens.

Incidence environnementale

- Les changements proposés par Santé Canada en ce qui concerne l'étiquetage des PSN auront également des conséquences **négatives** sur l'environnement.
- Si la taille des étiquettes augmente, il faudra aussi augmenter la taille de l'emballage, ce qui nécessitera des **ajustements majeurs** dans les processus de fabrication.
- Cela signifie qu'il faudra utiliser plus de bois brut, plus de produits chimiques, plus de travailleurs et plus de camions sur la route, pour une **production en baisse** à un **coût plus élevé**.



Les changements d'étiquetage proposés transformeraient ceci...

Recommended Dose (Adults 19 year and older): Mix one scoop into 250 mL of water or juice. Take once daily, with food a few hours before or after taking other medications. For use beyond 12 weeks, consult a health care practitioner.

Recommended Use: A source of antioxidants for the maintenance of good health.

Warnings: Do not use if you are pregnant or breastfeeding. Consult a health care practitioner prior to use if you are taking blood thinners or any other medications or natural products, if you have an iron deficiency, a liver disorder or have a history of kidney stones. Hypersensitivity has been known to occur, in which case, discontinue use. Some people may experience mild gastrointestinal disturbances. Rare, unproductive cases of liver injury associated with the green tea extract-containing products have been reported (in Canada and internationally). Stop use and consult a health care practitioner if you develop symptoms of liver trouble such as yellowing of the skin/eyes (jaundice), stomach pain, dark urine, sweating, nausea, unusual tiredness, and/or loss of appetite.

**STORE AT ROOM TEMPERATURE IN A COOL, DRY PLACE.
KEEP OUT OF REACH OF CHILDREN.
DO NOT USE IF SECURITY SEAL IS BROKEN.**

Dose recommandée (adultes à partir de 19 ans): Mélanger une mesure à 250 mL d'eau ou de jus. Prendre une fois par jour avec des aliments, à quelques heures d'intervalle des médicaments. Pour un usage prolongé ou de plus de 12 semaines, consulter un professionnel de soins de santé.

Usage recommandé: Source d'antioxydants pour le maintien de la santé.

Mises en garde: Contre-indiqué pendant la grossesse ou l'allaitement. Consulter un professionnel de soins de santé avant emploi pendant la prise d'anti-coagulants ou de tout autre médicament ou produit de source naturel en présence de cancer en fin, de troubles hépatiques ou d'antécédents de calculs rénaux. Une hypersensibilité peut se manifester, dans un tel cas, cesser l'emploi. Peut provoquer de légères malaises gastro-intestinaux chez certains utilisateurs. De rares cas imprévisibles de troubles hépatiques associés aux produits contenant de l'extrait de thé vert ont été signalés au Canada et à travers le monde. Cesser l'emploi et consulter un professionnel de soins de santé à l'apparition de symptômes de trouble hépatique tels que le jaunissement de la peau/les yeux (jaunisse), les douleurs gastriques, l'urine foncée, la transpiration, les nausées, une fatigue inhabituelle et/ou la perte d'appétit.

**CONSERVER À LA TEMPÉRATURE AMBIANTE, AU FRAIS ET AU SEC.
GARDER HORS DE LA PORTÉE DES ENFANTS.
NE PAS UTILISER SI LE DISPOSITIF D'INVIOUABILITÉ EST BRISÉ.**



License Holder /
Détenteur de licence:
Healthy Time Inc.
Los Angeles, CA 90210
USA
Importer / Importateur:
Healthy Time Canada Inc.
Ottawa, ON K1P 1C5
www.healthytime.ca

LOT & EXP. DATE:
LOT ET DATE D'EXPIRATION:

123456 JN2027



Healthy Time

Greens Aliments verts

Mango-passionfruit flavour
Arôme de mangue-fruit de la passion

Vegan
Whole food
ingredients
Botanicals and
vegetables

Végétalien
Ingrédients
alimentaires entiers
Plantes et
légumes

500 g POWDER
DE POUDRE

NPN XXXXXXXX

Medicinal Ingredient (Each 1g scoop contains)	Amount	Ingredient (Each 1g scoop contains)	Amount
Soy Lecithin (Glycine max. seed)	1500 mg	Hydrated silica (Cylindropuntia)	1500 mg
Organic Brown Rice (Oryza sativa, Seed)	1000 mg	Ribwort biological (Ribwort, grain)	1000 mg
Spirulina platensis (Whole)	1000 mg	Spirulina platensis (entière)	1000 mg
Mullin (Helianthus tuberosus, Tuber)	1000 mg	Mullin (Helianthus tuberosus, tubercule)	1000 mg
Barley Grass (Hordeum vulgare, Leaf)	750 mg	Herbe d'orge (Hordeum vulgare, feuille)	750 mg
Organic Alfalfa (Medicago sativa, Herb Top)	500 mg	Luzerne biologique (Medicago sativa, parties aériennes)	500 mg
Organic Beet Root (Beta vulgaris)	250 mg	Tubercule de betterave biologique (Beta vulgaris)	250 mg
Organic Carrot (Daucus carota, Root)	250 mg	Carotte biologique (Daucus carota, racine)	250 mg
Chlorella vulgaris (Chlorella Cell)	250 mg	Chlorella vulgaris (cellule) (Chlorella)	250 mg
Organic Flax Seed Oil (Linum usitatissimum)	100 mg	Huile de graines de lin biologique (Linum usitatissimum)	100 mg
Wheat Grass (Triticum aestivum, Leaf)	100 mg	Herbe de blé (Triticum aestivum, feuille)	100 mg
Organic Broccoli (Brassica oleracea var. italica, Flower)	100 mg	Brocoli biologique (Brassica oleracea var. italica, fleur)	100 mg
Acacia Extract S1 (Acacia gileboa, Fruit)	100 mg	Acacia, extrait S1 (Melilotus galeata, fruit)	100 mg
Organic Apple Pectin (Malus pumila, Fruit)	100 mg	Pectine de pomme biologique (Malus pumila, fruit)	100 mg
Organic Spinach (Spinacia oleracea, Leaf)	75 mg	Épinard biologique (Spinacia oleracea, feuille)	75 mg
Burdock Seed (Ficaria verna, Seed)	75 mg	Sarrasin (Ficaria verna, graine)	75 mg
Organic Cranberry (Vaccinium macrocarpon, Fruit)	75 mg	Canneberge biologique (Vaccinium macrocarpon, fruit)	75 mg
Organic Cauliflower (Brassica oleracea var. botrytis, Flower)	50 mg	Chou-fleur biologique (Brassica oleracea var. botrytis, inflorescence)	50 mg
Organic Brussels Sprouts (Brassica oleracea var. gemmifera, Sprout)	50 mg	Chou de Bruxelles biologique (Brassica oleracea var. gemmifera, chou)	50 mg
Organic Kale (Brassica oleracea var. variegata, Leaf)	50 mg	Chou frisé biologique (Brassica oleracea var. variegata, feuille)	50 mg
Watercress (Nasturtium officinale, Leaf)	50 mg	Cresson (Nasturtium officinale, feuille)	50 mg
Astragalus membranaceus (Root)	50 mg	Astragalus membranaceus (racine)	50 mg
Organic Bumblebee (Bombus terrestris, Bee)	50 mg	Écaille biologique (Bombus terrestris, abeille)	50 mg
Fringe Tree (Chionochloa virginiana, Root Bark)	50 mg	Chionochloa de Virginie (Chionochloa virginiana, écorce de racine)	50 mg
Cast Iron (Avena sativa, Husk)	50 mg	Son d'avoine (Avena sativa, cosse)	50 mg
Organic Pineapple (Ananas comosus var. comosus, Fruit)	50 mg	Ananas biologique (Ananas comosus var. comosus, fruit)	50 mg
Organic Papaya (Carica papaya, Fruit)	50 mg	Papaye biologique (Carica papaya, fruit)	50 mg
Dulse (Palmaria palmata, Thallus)	25 mg	Dulse (Palmaria palmata, thalle)	25 mg
Quercetin (Quercus alba, Bark)	25 mg	Quercétine (Quercus alba, écorce)	25 mg
Hardstem Berry (Ceanothus velutinus)	25 mg	Baie à tige dure (Ceanothus velutinus)	25 mg
Pumpkin Seed Oil (Cucurbita pepo)	20 mg	Huile de graine de citrouille (Cucurbita pepo)	20 mg
Evening Primrose Oil (Oenothera biennis, Seed)	20 mg	Huile d'onglet (Oenothera biennis, graine)	20 mg
Softflower Oil (Cochlospermum, Seed)	20 mg	Huile de carthame (Cochlospermum, graine)	20 mg
Dandelion Leaf (Taraxacum officinale)	20 mg	Feuille de pissenot (Taraxacum officinale)	20 mg
Celery Seed (Apium graveolens var. dulcifolium)	20 mg	Graines de celeri (Apium graveolens var. dulcifolium)	20 mg
Pumpkin Seed (Cucurbita pepo)	20 mg	Graines de citrouille (Cucurbita pepo)	20 mg
Keji (Ascochyta nodorum, Thallus)	20 mg	Varech (Ascochyta nodorum, thalle)	20 mg
Wakame (Undaria pinnatifida, Thallus)	20 mg	Wakame (Undaria pinnatifida, thalle)	20 mg
Nori (Porphyra ussuriensis, Thallus)	20 mg	Nori (Porphyra ussuriensis, thalle)	20 mg
Mik Thistle (Silybum marianum, Fruit)	20 mg	Chardon-Marie (Silybum marianum, fruit)	20 mg
Siberian Ginseng (Eleutherococcus senticosus, Root)	20 mg	Ginseng de Sibirie (Eleutherococcus senticosus, rhizome)	20 mg
Gingko biloba (Leaf)	20 mg	Gingko biloba (feuille)	20 mg
Green Tea Extract S1 (Camellia sinensis, Leaf)	20 mg	Thé vert, extrait S1 (Camellia sinensis, feuille)	20 mg
Silberry Extract S1 (Vaccinium myrtillus, Fruit)	20 mg	Myrtille, extrait S1 (Vaccinium myrtillus, fruit)	20 mg
Grape Seed Extract S1 (Vitis vinifera)	20 mg	Pomme de raisin, extrait S1 (Vitis vinifera)	20 mg
Nettle (Urtica dioica, Herb Top)	20 mg	Ortie (Urtica dioica, parties aériennes)	20 mg
Lycopers (Lycopersicon lycopersicum, Fruit)	5 mg	Lycopers (Lycopersicon lycopersicum, fruit)	5 mg
Resveratrol (Vitis vinifera, Fruit)	5 mg	Resvératrol (Vitis vinifera, fruit)	5 mg
Piperine (Piper nigrum, Fruit)	2 mg	Pipérine (Piper nigrum, fruit)	2 mg
Lutein (Tagetes erecta, Flower)	1 mg	Lutéine (Tagetes erecta, fleur)	1 mg

Non-medicinal ingredients: Shiloh green/vert Fruit Extract, Organic Mango Flavour, Organic Passionfruit Flavour, Citric Acid, Malic Acid, Malic Acid, Xanthan Gum.

Ingredient (Each 1g scoop contains)	Amount	Ingredient (Each 1g scoop contains)	Amount
Hydrated silica (Cylindropuntia)	1500 mg	Hydrated silica (Cylindropuntia)	1500 mg
Ribwort biological (Ribwort, grain)	1000 mg	Ribwort biologique (Ribwort, grain)	1000 mg
Spirulina platensis (entière)	1000 mg	Spirulina platensis (entière)	1000 mg
Mullin (Helianthus tuberosus, tubercule)	1000 mg	Mullin (Helianthus tuberosus, tubercule)	1000 mg
Herbe d'orge (Hordeum vulgare, feuille)	750 mg	Herbe d'orge (Hordeum vulgare, feuille)	750 mg
Luzerne biologique (Medicago sativa, parties aériennes)	500 mg	Luzerne biologique (Medicago sativa, parties aériennes)	500 mg
Tubercule de betterave biologique (Beta vulgaris)	250 mg	Tubercule de betterave biologique (Beta vulgaris)	250 mg
Carotte biologique (Daucus carota, racine)	250 mg	Carotte biologique (Daucus carota, racine)	250 mg
Chlorella vulgaris (cellule) (Chlorella)	250 mg	Chlorella vulgaris (cellule) (Chlorella)	250 mg
Huile de graines de lin biologique (Linum usitatissimum)	100 mg	Huile de graines de lin biologique (Linum usitatissimum)	100 mg
Herbe de blé (Triticum aestivum, feuille)	100 mg	Herbe de blé (Triticum aestivum, feuille)	100 mg
Brocoli biologique (Brassica oleracea var. italica, fleur)	100 mg	Brocoli biologique (Brassica oleracea var. italica, fleur)	100 mg
Acacia, extrait S1 (Melilotus galeata, fruit)	100 mg	Acacia, extrait S1 (Melilotus galeata, fruit)	100 mg
Pectine de pomme biologique (Malus pumila, fruit)	100 mg	Pectine de pomme biologique (Malus pumila, fruit)	100 mg
Épinard biologique (Spinacia oleracea, feuille)	75 mg	Épinard biologique (Spinacia oleracea, feuille)	75 mg
Sarrasin (Ficaria verna, graine)	75 mg	Sarrasin (Ficaria verna, graine)	75 mg
Canneberge biologique (Vaccinium macrocarpon, fruit)	75 mg	Canneberge biologique (Vaccinium macrocarpon, fruit)	75 mg
Chou-fleur biologique (Brassica oleracea var. botrytis, inflorescence)	50 mg	Chou-fleur biologique (Brassica oleracea var. botrytis, inflorescence)	50 mg
Chou de Bruxelles biologique (Brassica oleracea var. gemmifera, chou)	50 mg	Chou de Bruxelles biologique (Brassica oleracea var. gemmifera, chou)	50 mg
Chou frisé biologique (Brassica oleracea var. variegata, feuille)	50 mg	Chou frisé biologique (Brassica oleracea var. variegata, feuille)	50 mg
Cresson (Nasturtium officinale, feuille)	50 mg	Cresson (Nasturtium officinale, feuille)	50 mg
Astragalus membranaceus (racine)	50 mg	Astragalus membranaceus (racine)	50 mg
Écaille biologique (Bombus terrestris, abeille)	50 mg	Écaille biologique (Bombus terrestris, abeille)	50 mg
Chionochloa de Virginie (Chionochloa virginiana, écorce de racine)	50 mg	Chionochloa de Virginie (Chionochloa virginiana, écorce de racine)	50 mg
Son d'avoine (Avena sativa, cosse)	50 mg	Son d'avoine (Avena sativa, cosse)	50 mg
Ananas biologique (Ananas comosus var. comosus, fruit)	50 mg	Ananas biologique (Ananas comosus var. comosus, fruit)	50 mg
Papaye biologique (Carica papaya, fruit)	50 mg	Papaye biologique (Carica papaya, fruit)	50 mg
Dulse (Palmaria palmata, thalle)	25 mg	Dulse (Palmaria palmata, thalle)	25 mg
Quercétine (Quercus alba, écorce)	25 mg	Quercétine (Quercus alba, écorce)	25 mg
Baie à tige dure (Ceanothus velutinus)	25 mg	Baie à tige dure (Ceanothus velutinus)	25 mg
Huile de graine de citrouille (Cucurbita pepo)	20 mg	Huile de graine de citrouille (Cucurbita pepo)	20 mg
Huile d'onglet (Oenothera biennis, graine)	20 mg	Huile d'onglet (Oenothera biennis, graine)	20 mg
Huile de carthame (Cochlospermum, graine)	20 mg	Huile de carthame (Cochlospermum, graine)	20 mg
Feuille de pissenot (Taraxacum officinale)	20 mg	Feuille de pissenot (Taraxacum officinale)	20 mg
Graines de celeri (Apium graveolens var. dulcifolium)	20 mg	Graines de celeri (Apium graveolens var. dulcifolium)	20 mg
Graines de citrouille (Cucurbita pepo)	20 mg	Graines de citrouille (Cucurbita pepo)	20 mg
Varech (Ascochyta nodorum, thalle)	20 mg	Varech (Ascochyta nodorum, thalle)	20 mg
Wakame (Undaria pinnatifida, thalle)	20 mg	Wakame (Undaria pinnatifida, thalle)	20 mg
Nori (Porphyra ussuriensis, thalle)	20 mg	Nori (Porphyra ussuriensis, thalle)	20 mg
Chardon-Marie (Silybum marianum, fruit)	20 mg	Chardon-Marie (Silybum marianum, fruit)	20 mg
Ginseng de Sibirie (Eleutherococcus senticosus, rhizome)	20 mg	Ginseng de Sibirie (Eleutherococcus senticosus, rhizome)	20 mg
Gingko biloba (feuille)	20 mg	Gingko biloba (feuille)	20 mg
Thé vert, extrait S1 (Camellia sinensis, feuille)	20 mg	Thé vert, extrait S1 (Camellia sinensis, feuille)	20 mg
Myrtille, extrait S1 (Vaccinium myrtillus, fruit)	20 mg	Myrtille, extrait S1 (Vaccinium myrtillus, fruit)	20 mg
Pomme de raisin, extrait S1 (Vitis vinifera)	20 mg	Pomme de raisin, extrait S1 (Vitis vinifera)	20 mg
Ortie (Urtica dioica, parties aériennes)	20 mg	Ortie (Urtica dioica, parties aériennes)	20 mg
Lycopers (Lycopersicon lycopersicum, fruit)	5 mg	Lycopers (Lycopersicon lycopersicum, fruit)	5 mg
Resvératrol (Vitis vinifera, fruit)	5 mg	Resvératrol (Vitis vinifera, fruit)	5 mg
Pipérine (Piper nigrum, fruit)	2 mg	Pipérine (Piper nigrum, fruit)	2 mg
Lutéine (Tagetes erecta, fleur)	1 mg	Lutéine (Tagetes erecta, fleur)	1 mg

Ingredients non médicinaux: Extrait de fruit de Shiloh green/vert, arôme de mangue biologique, arôme de fruit de la passion biologique, acide citrique, acide malique, malodestine, gomme xanthane.

...en ceci :



Product Facts/Info-produit

Medicinal ingredients/Ingrédients médicinaux Each scoop contains / chaque mesure contient

Soy lecithin (Glycine max) (seed) 1500 mg / Lécithine de soja (Glycine max) (graine) 1500 mg • Brown rice (Oryza sativa) (seed) 1000 mg / Riz brun (Oryza sativa) (grain) 1000 mg • Spinulina platensis (whole) 1000 mg / Spinulina platensis (entière) 1000 mg • Inulin (Helianthus tuberosus) (tuber) 1000 mg / Inuline (Helianthus tuberosus) (tubercule) 1000 mg • Barley grass (Hordeum vulgare) (leaf) 750 mg / Herbe d'orge (Hordeum vulgare) (feuille) 750 mg • Alfalfa (Medicago sativa) (herb top) 500 mg / Luzerne (Medicago sativa) (parties aériennes) 500 mg • Beet root (Beta vulgaris) 250 mg / Tubercule de betterave (Beta vulgaris) 250 mg • Carrot (Daucus carota) (root) 250 mg / Carotte (Daucus carota) (tubercule) 250 mg • Chlorella vulgaris (Broken cell) 250 mg / Chlorella vulgaris (Paroi cellulaire fissurée) 250 mg • Flax seed oil (Linum usitatissimum) 100 mg / Huile de graines de lin (Linum usitatissimum) 100 mg • Wheat grass (Triticum aestivum) (leaf) 100 mg / Herbe de blé (Triticum aestivum) (feuille) 100 mg • Broccoli (Brassica oleracea var. italica) (flower) 100 mg / Brocoli (Brassica oleracea var. italica) (fleur) 100 mg • Acaiola extract (Malpighia glabra) (fruit) 100 mg / Acairola (Malpighia glabra) (fruit) 100 mg • Apple pectin (Malus pumila) (fruit) 100 mg / Pectine de pomme (Malus pumila) (fruit) 100 mg • Spinach (Spinacia oleracea) (leaf) 75 mg / Épinard (Spinacia oleracea) (feuille) 75 mg • Buckwheat (Fagopyrum esculentum) (seed) 75 mg / Sarrasin (Fagopyrum esculentum) (grain) 75 mg • Cranberry (Vaccinium macrocarpon) (fruit) 75 mg / Canneberge (Vaccinium macrocarpon) (fruit) 75 mg • Cauliflower (Brassica oleracea var. botrytis) (flower) 50 mg / Chou-fleur (Brassica oleracea var. botrytis) (inflorescence) 50 mg • Brussels sprouts (Brassica oleracea var. gemmifera) (sprouts) 50 mg / Chou de Bruxelles (Brassica oleracea var. gemmifera) (chou) 50 mg • Kale (Brassica oleracea var. viridis) (leaf) 50 mg / Chou frisé (Brassica oleracea var. viridis) (feuille) 50 mg • Watercress (Nasturtium officinale) (leaf) 50 mg / Cresson (Nasturtium officinale) (feuille) 50 mg • Astragalus membranaceus (root) 50 mg / Astragalus membranaceus (racine) 50 mg • Blueberry (Vaccinium angustifolium) (fruit) 50 mg / Bleuet (Vaccinium angustifolium) (fruit) 50 mg • Fringe tree (Chionanthus virginicus) (root bark) 50 mg / Chionanthe de Virginie (Chionanthus virginicus) (écorce de racine) 50 mg • Cat bran (Avena sativa) (husk) 50 mg / Son d'avoine (Avena sativa) (coque) 50 mg • Pineapple (Ananas comosus var. comosus) (fruit) 50 mg / Ananas (Ananas comosus var. comosus) (fruit) 50 mg • Papaya (Carica papaya) (fruit) 50 mg / Dulse (Palmaria palmata) (thalle) 25 mg / Dulse (Palmaria palmata) (thalle) 25 mg • Quercetin (Styrcobolium japonicum) (flower) 25 mg / Quercétine (Styrcobolium japonicum) (fleur) 25 mg • Hawthorn berry (Crataegus laevigata) 25 mg / Baire d'aubépine (Crataegus laevigata) 25 mg • Pumpkin seed oil (Cucurbita pepo) 20 mg / Huile de graine de courge (Cucurbita pepo) 20 mg • Evening primrose oil (Oenothera biennis) (seed) 20 mg / Huile d'onagre (Oenothera biennis) (grain) 20 mg • Safflower oil (Carthamus tinctorius) (seed) 20 mg / Huile de carthame (Carthamus tinctorius) (grain) 20 mg • Dandelion leaf (Taraxacum officinale) 20 mg / Feuille de pissenlit (Taraxacum officinale) 20 mg • Celery seed (Apium graveolens var. dulce) 20 mg / Graine de celeri (Apium graveolens var. dulce) 20 mg • Pumpkin seed (Cucurbita pepo) 20 mg / Graine de courge (Cucurbita pepo) 20 mg • Kelp (Acophyllum nodosum) (thallus) 20 mg / Varech (Acophyllum nodosum) (thalle) 20 mg • Wakame (Undaria pinnatifida) (thallus) 20 mg / Wakamé (Undaria pinnatifida) (thalle) 20 mg • Nori (Porphyra yezoensis) (thallus) 20 mg / Nori (Porphyra yezoensis) (thalle) 20 mg • Milk thistle (Silybum marianum) (fruit) 20 mg / Chardon-Marie (Silybum marianum) (fruit) 20 mg • Siberian ginseng (Eleutherococcus senticosus) (root) 20 mg / Ginseng de Sibérie (Eleutherococcus senticosus) (rhizome) 20 mg • Ginkgo biloba (leaf) 20 mg / Ginkgo biloba (feuille) 20 mg • Green tea (5:1 extract) (Camellia sinensis) (leaf) 20 mg (equivalent to 100 mg of green tea) / Thé vert (5:1 extrait) (Camellia sinensis) (feuille) 20 mg (équivalent à 100 mg de thé vert) • Bilberry (5:1 extract) (Vaccinium myrtillus) (fruit) 20 mg (equivalent to 100 mg of bilberry) / Myrtille (5:1 extrait) (Vaccinium myrtillus) (fruit) 20 mg (équivalent à 100 mg de myrtille) • Grape seed (5:1 extract) (Vitis vinifera) 20 mg (equivalent to 100 mg of grape seed) / Pépins de raisin (5:1 extrait) (Vitis vinifera) 20 mg (équivalent à 100 mg de pépins de raisin) • Nettle (Urtica dioica) (herb top) 20 mg / Ortie (Urtica dioica) (parties aériennes) 20 mg • Lycopers (Solanum lycopersicum) (fruit) 5 mg / Lycopers (Solanum lycopersicum) (fruit) 5 mg • Resveratrol (Vitis vinifera) (fruit) 5 mg / Resvératrol (Vitis vinifera) (fruit) 5 mg • Piperine (Piper nigrum) (fruit) 2 mg / Pipérine (Piper nigrum) (fruit) 2 mg • Lutein (Tagetes erecta) (flower) 1 mg / Lutéine (Tagetes erecta) (fleur) 1 mg

Uses/Usages

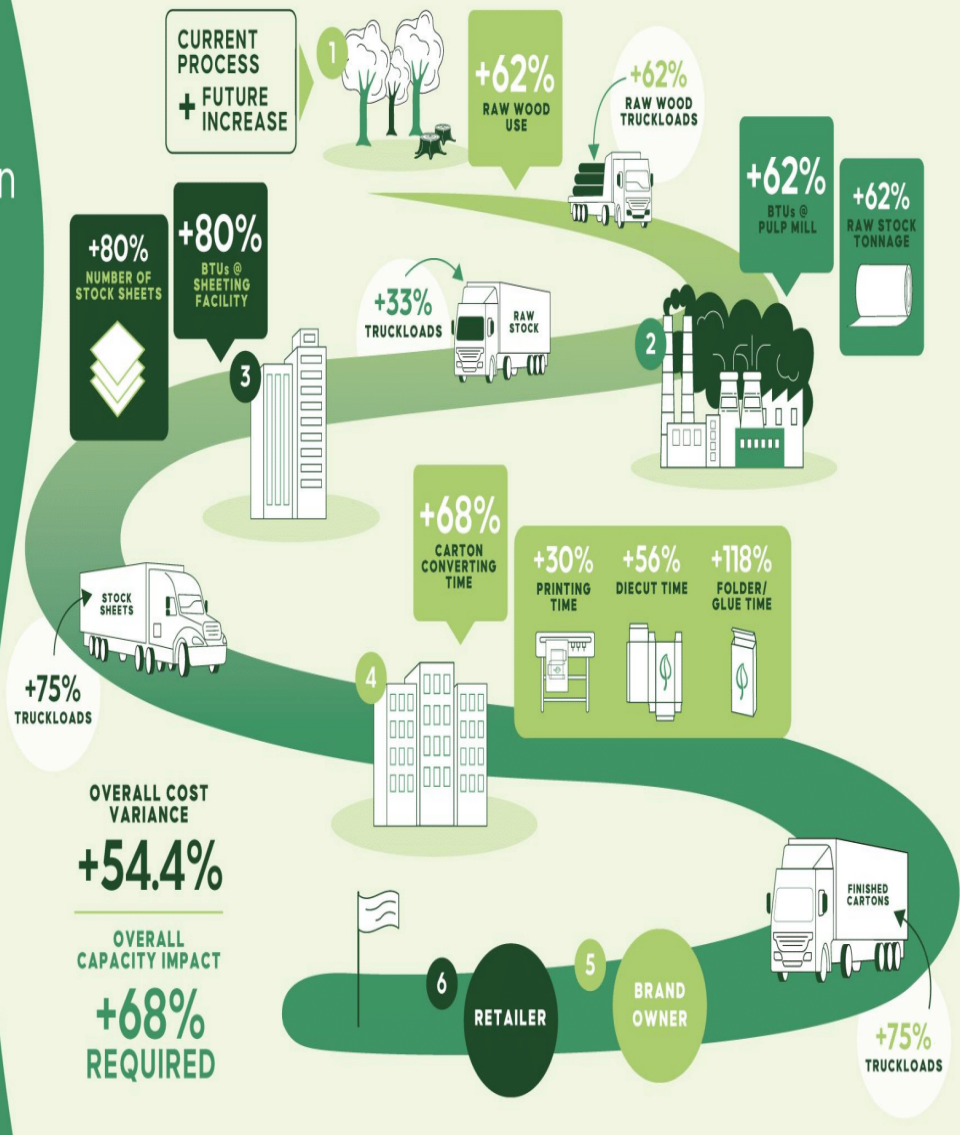
A source of antioxidants for the maintenance of good health / Source d'antioxydants pour le maintien de la santé

For full Product Facts table, peel back label / Pour le tableau Info-produit complet, décollez l'étiquette



Case Study: Current Carton vs. Future Carton Environmental Impacts

After Natural Health
Product (NHP)
Labelling Changes



chfa

Source: Jones Healthcare Group.
www.jonespackaging.com

	Étude de cas : Répercussions environnementales du carton maintenant et à l'avenir
	Après les changements apportés à l'étiquetage des produits de santé naturels (PSN)
	Source : Jones Healthcare Group. www.jonespackaging.com
	PROCESSUS ACTUEL + AUGMENTATION FUTURE
	+62 % BOIS BRUT UTILISÉ
	+62 % CHARGEMENTS DE CAMION DE BOIS BRUT
	+62 % BTU À L'USINE DE PÂTE À PAPIER
	+62 % TONNAGE DE MATIÈRES BRUTES
	MATIÈRES BRUTES
	+33 % CHARGEMENTS DE CAMION
	+80 % BTU À L'INSTALLATION DE REVÊTEMENT
	+80 % NOMBRE DE FEUILLES DE PAPIER
	FEUILLES DE PAPIER
	+75 % CHARGEMENTS DE CAMION
	+68 % TEMPS DE CONVERSION DU CARTON
	+30 % TEMPS D'IMPRESSION
	+56 % TEMPS DE DÉCOUPAGE
	+118 % TEMPS DE PLIAGE/COLLAGE
	BOÎTES EN CARTON FINIES
	+75 % CHARGEMENTS DE CAMION
	PROPRIÉTAIRE DE LA MARQUE
	DÉTAILLANT
	VARIATION GÉNÉRALE DES COÛTS +54,4 %
	INCIDENCE GLOBALE SUR LA CAPACITÉ +68 % REQUIS

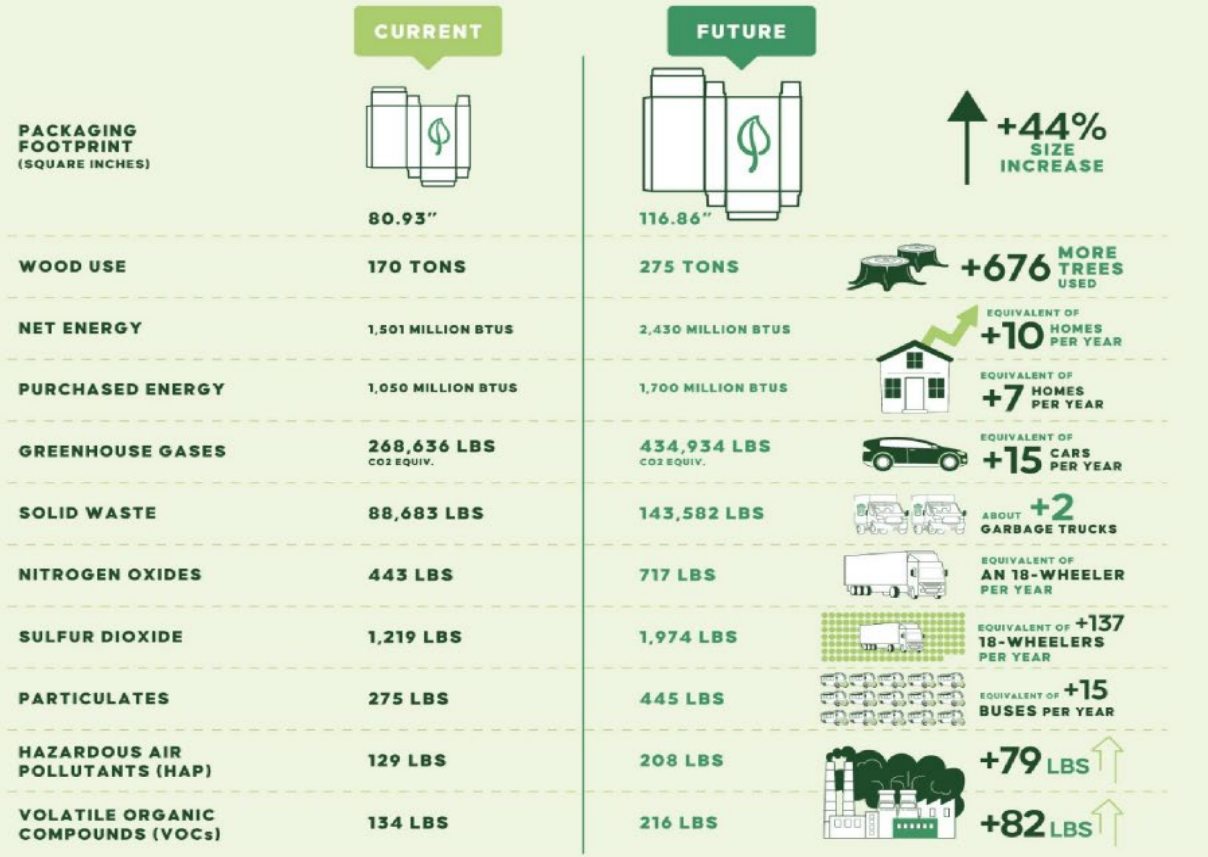
Detailed Environmental Breakdown

Raw Paperboard Material



Case study based on annual volume of 1.5 million

Environmental impact estimates were made using the Environmental Paper Network Paper Calculator Version 3.2.1
For more information visit www.papercalculator.com



	Détails sur les éléments environnementaux	ACTUEL
	Matière première pour le carton	FUTUR
	Étude de cas basée sur un volume annuel de 1,5 million	AUGMENTATION DE LA TAILLE
	Les estimations de l'incidence sur l'environnement ont été effectuées à l'aide de la version 3.2.1 de l'Environmental Paper Network Calculator Pour de plus amples renseignements, consulter www.papercalculator.com	PLUS D'ARBRES UTILISÉS
	EMPREINTE DE L'EMBALLAGE (POUCES CARRÉS)	ÉQUIVALENT DE MAISONS PAR ANNÉE
	UTILISATION DE BOIS	ÉQUIVALENT DE VOITURES PAR ANNÉE
	ÉNERGIE NETTE	ENVIRON +2 CAMIONS À ORDURES
	ÉNERGIE ACHETÉE	ÉQUIVALENT DE +137 SEMI-REMORQUES PAR ANNÉE
	DÉCHETS SOLIDES	ÉQUIVALENT DE +15 AUTOBUS PAR ANNÉE
	OXYDES D'AZOTE	LIVRES
	DIOXYDE DE SULFURE	TONNES
	PARTICULES	MILLIONS DE BTU
	POLLUANTS ATMOSPHÉRIQUES DANGEREUX	ÉQUITÉ DES COÛTS
	COMPOSÉS ORGANIQUES VOLATILS (COV)	

Recommandation

Il est **primordial** de **mettre immédiatement un terme** à ces changements.

Le ministre de la Santé doit **travailler de concert avec l'industrie** pour réexaminer son approche et **revoir ses priorités**.

Il faut mener des consultations approfondies et continues avec les intervenants clés afin d'élaborer des politiques **éclairées, équilibrées** et dans **l'intérêt supérieur des Canadiens**.



chfa[®]

**Lorsque nous faisons tous bien les choses, les
Canadiens vivent bien.**

